

Relè ad impulsi 10 A



Comando luci
corridoio



Comando luci
soggiorno



Comando luci
camera da letto



SERIE
27

1 o 2 contatti - Relè elettromeccanico ad impulsi con circuito bobina e contatti ad eccitazione comune

27.0x - Collegamento con 24 pulsanti luminosi tramite l'adattatore 027.00

**27.2x - Collegamento con 15 pulsanti luminosi senza adattatore
- Con limitatore della potenza bobina**

- 3 sequenze disponibili
- Morsetti a bussola
- Bobina AC
- Montaggio a pannello
- Contatti senza Cadmio
- Brevetto Italiano

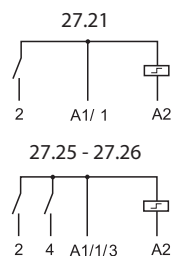
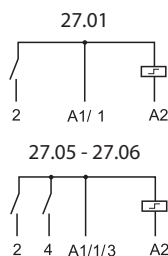
27.0x/27.2x
Morsetti a vite



• 1 o 2 contatti



• 1 o 2 contatti con limitatore della potenza bobina



Per i disegni d'ingombro vedere pagina 5

Caratteristiche dei contatti

| | | | |
|--|-----------|-------|-------|
| Numero di contatti | 1 o 2 | | 1 o 2 |
| Corrente nominale/Max corrente istantanea | A | | 10/20 |
| Tensione nominale/ Max tensione commutabile | V AC | 110/— | 230/— |
| Carico nominale in AC1 | VA | 1100 | 2300 |
| Carico nominale in AC15 | VA | 250 | 500 |
| Portata lampade: | | | |
| incandescenza/alogene 230 V W | — | 1000 | 1000 |
| fluorescenti con ballast elettronico W | 200 | 400 | 400 |
| fluorescenti con ballast elettromagnetico rifasato W | 180 | 360 | 360 |
| CFL W | 100 | 200 | 200 |
| LED 230 V W | — | 200 | 200 |
| alogene o LED BT con trasf. elettronico W | 100 | 200 | 200 |
| alogene o LED BT con trasf. elettromagnetico W | 200 | 400 | 400 |
| Corrente minima commutabile | mW (V/mA) | 10 | |
| Materiale contatti standard | | AgNi | AgNi |

Caratteristiche della bobina

| | | | | |
|---|-------------------|--|-----|--|
| Tensione di alimentazione nominale (U _N) | V AC (50/60 Hz) | 110 | 230 | 230 |
| | V DC | — | | |
| Potenza di eccitazione/continuativa | VA (50 Hz) | 4/4 | | 25/1 |
| Campo di funzionamento | AC 50 Hz/AC 60 Hz | (0.8...1.1)U _N / (0.85...1.1)U _N | | (0.8...1.1)U _N / (0.85...1.1)U _N |
| | DC | — | | |

Caratteristiche generali

| | | | | |
|---|----------|------------------------------|--|-----------------------|
| Durata meccanica AC/DC | cicli | 300 · 10 ³ | | 300 · 10 ³ |
| Durata elettrica a carico nominale in AC1 | cicli | 100 · 10 ³ | | 100 · 10 ³ |
| Numero pulsanti luminosi collegabili | (≤ 1 mA) | 4 (24 con adattatore 027.00) | | 15 |
| Minima/Massima durata impulso | | 0.1 s/1 h (secondo EN 60669) | | 0.1 s/continuo |
| Temperatura ambiente | °C | -40...+40 | | -40...+40 |
| Grado di protezione | | IP 20 | | IP 20 |

Omologazioni (a seconda dei tipi)



Codificazione

Esempio: serie 27, morsetti a bussola, interruttore unipolare 1 NO - 10 A, alimentazione 230 V AC.

2 7 . 0 1 . 8 . 2 3 0 . 0 0 0 0

- Serie** 27.01
- Tensione nominale bobina**
Vedere caratteristiche della bobina
- Versione bobina**
8 = AC (50/60 Hz)
- Tipo**
0 = Morsetti a bussola
2 = Morsetti a bussola, con limitatore della potenza bobina
- Numero contatti**
1 = Interruttore unipolare 1 NO
5 = Commutatore 4 sequenze 2 NO
6 = Commutatore 3 sequenze 2 NO

Caratteristiche generali

| Altri dati | 27.01, 27.21 | | 27.05, 27.06, 27.25, 27.26 | |
|--|-----------------|-----------------|----------------------------|-----------------|
| Potenza dissipata nell'ambiente con corrente nominale e bobina diseccitata W | 0.9 | | 1.8 | |
| Coppia di serraggio Nm | 0.8 | | 0.8 | |
| Capacità di connessione dei morsetti | filo rigido | filo flessibile | filo rigido | filo flessibile |
| | mm ² | 2 x 2.5 | 1 x 4 / 2 x 2.5 | 2 x 2.5 |
| | AWG | 2 x 14 | 1 x 12 / 2 x 14 | 2 x 14 |

Caratteristiche della bobina

Tipi 27.01, 27.05, 27.06

| Tensione nominale U_N V | Codice bobina | Campo di funzionamento (50 Hz) | | Resistenza R Ω | Assorbimento I_a a U_N (50 Hz) mA |
|---------------------------------|---------------|--------------------------------|----------------|-----------------------------|--|
| | | U_{min} V | U_{max} V | | |
| 110 | 8.110 | 88 | 121 | 1400 | 42.0 |
| 230 | 8.230 | 184 | 253 | 6500 | 17.5 |

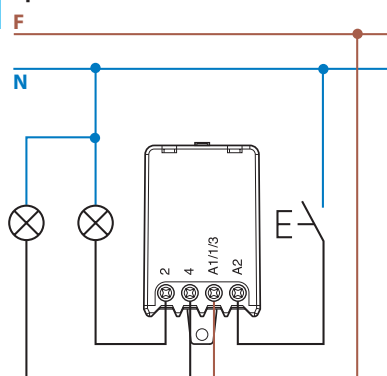
| Tipo | Numero di impulsi | Sequenze | | | |
|----------|-------------------|----------|---|---|---|
| | | 1 | 2 | 3 | 4 |
| 27.01/21 | 2 | | | | |
| 27.05/25 | 4 | | | | |
| 27.06/26 | 3 | | | | |

Tipi 27.21, 27.25, 27.26

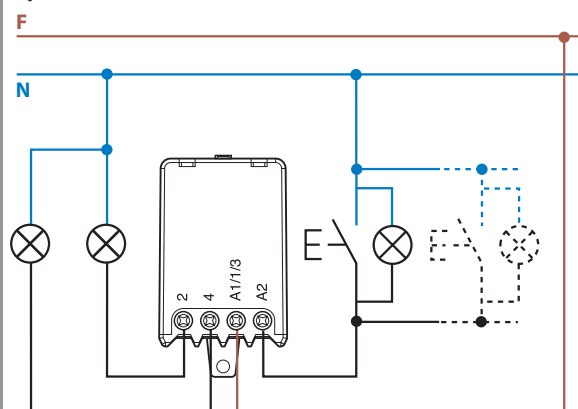
| Tensione nominale U_N V | Codice bobina | Campo di funzionamento (50 Hz) | | Resistenza R Ω | Assorbimento | |
|---------------------------------|---------------|--------------------------------|----------------|-----------------------------|--|---|
| | | U_{min} V | U_{max} V | | all'eccitazione I_a a U_N (50 Hz) mA | continuativo I_a a U_N (50 Hz) mA |
| 230 | 8.230 | 184 | 253 | 1250 | 100 | 4 |

Schema di collegamento

Tipo 27.01/05/06

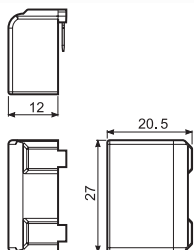
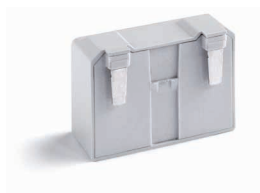


Tipo 27.21/25/26



Accessori per tipi 27.01, 27.05, 27.06

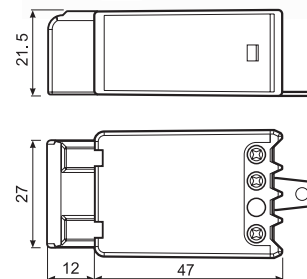
Modulo per pulsanti luminosi (230 V AC)



Tipo 027.00

In caso di utilizzo del relè serie 27 con pulsanti luminosi è necessario il montaggio in parallelo del modulo alla bobina del relè (fino a 24 pulsanti luminosi da 1 mA max, 230 V AC).

Il modulo deve essere inserito direttamente sul relè.



Tipo 27.0x + 027.00

Disegni d'ingombro

Tipi 27.0x/27.2x

Morsetti a vite

