



## SMALTO FERROMICACEO 'FERS' IDEAL STAR

A base di resine alchidiche modificate, ossido di ferro micaceo, fosfato di zinco e alluminio lamellare. Ripropone l'aspetto antico del ferro battuto su superfici ferrose di manufatti interni ed esterni. La particolare formulazione permette di aderire perfettamente e tenacemente anche direttamente su supporti zincati.



GRIGIO CHIARO (grana grossa)



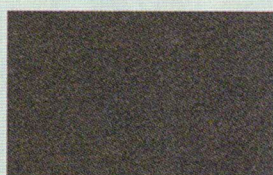
GRIGIO MEDIO (grana grossa)



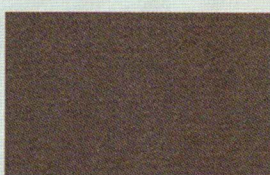
GRIGIO CHIARO (grana fine)



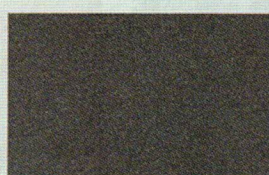
GRIGIO MEDIO (grana fine)



GRIGIO SCURO (grana grossa)



MARRONE (grana grossa)



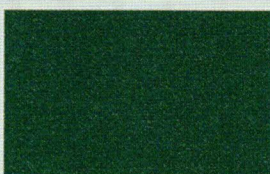
GRIGIO SCURO (grana fine)



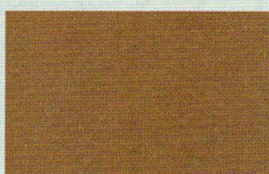
MARRONE (grana fine)



RAME (grana grossa)



VERDE MUSCHIO (grana grossa)



RAME (grana fine)



VERDE MUSCHIO (grana fine)

## SMALTO FERROMICACEO 'FERS' IDEAL STAR



### Codice Descrizione

2705000	lt 0,750 - Grigio chiaro Grana Fine
2705002	lt 0,750 - Grigio medio Grana Fine
2705004	lt 0,750 - Grigio scuro Grana Fine
2705006	lt 0,750 - Marrone Grana Fine
2705010	lt 0,750 - Rame Grana Fine
2705012	lt 0,750 - Verde Grana Fine
2705014	lt 0,750 - Nero Grana Fine
2705020	lt 0,750 - Grigio chiaro Grana Grossa
2705022	lt 0,750 - Grigio medio Grana Grossa
2705024	lt 0,750 - Grigio scuro Grana Grossa
2705026	lt 0,750 - Marrone Grana Grossa
2705030	lt 0,750 - Rame Grana Grossa
2705032	lt 0,750 - Verde Grana Grossa
2705034	lt 0,750 - Nero Grana Grossa

A base di resine alchidiche modificate, ossido di ferro micaceo, fosfato di zinco e alluminio lamellare. Ripropone l'aspetto antico del ferro battuto su superfici ferrose di manufatti interni ed esterni. La particolare formulazione permette di aderire perfettamente e tenacemente anche direttamente su supporti zincati.