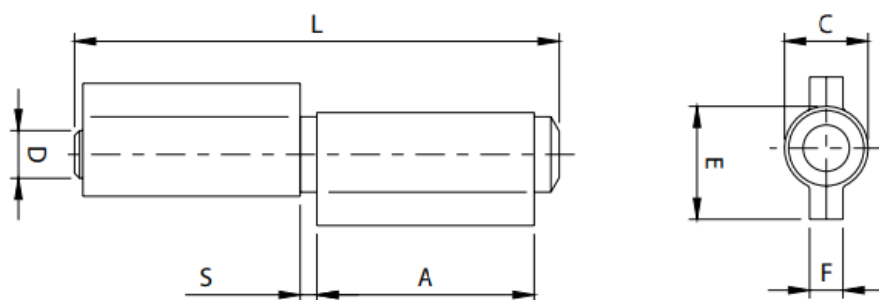


| CODE | ART. | A | C | D | E | F | L | S | Portata - Kg Capacity - Kg |
|----------|---------|----|------|-------|------|---|-----|-----|-------------------------------|
| 11604006 | 402-60 | 26 | 10 | Ø5,7 | 13,5 | 4 | 58 | 2 | 50 |
| 11604008 | 402-80 | 38 | 12 | Ø7,7 | 16,5 | 4 | 83 | 2,5 | 75 |
| 11604010 | 402-100 | 48 | 13 | Ø8,7 | 17,5 | 4 | 104 | 2,5 | 100 |
| 11604012 | 402-120 | 57 | 15,3 | Ø9,8 | 21 | 5 | 122 | 2,5 | 150 |
| 11604014 | 402-140 | 68 | 16 | Ø10,7 | 21,5 | 5 | 144 | 2,5 | 200 |

Finishing: Non zincato / Not galvanized

La portata è riferita ad una coppia di cerniere nel caso di peso uniformemente distribuito in un'anta con L=H.

Weight bearing capacity refers to a pair of hinges mounted on a gate with weight uniformly distributed on a leaf with proportions L=H.



Peso unit
Eq.
PE
GA

COMUNELLO
GATE DIVISION

CERNIERE

HINGES